



# TE KOOP

Sint Antoniusplein 22 - Sneek

€ 279.000 k.k.

**smedes**  
*makelaardij*



## Tekst

Dit keurig onderhouden appartement maakt deel uit van het Sint Antonius appartementen gebouw, is gesitueerd op de bovenste verdieping en heeft o.a. een eigen berging en een eigen parkeerplaats. Het appartement is eind jaren negentig gerealiseerd en ligt op directe loopafstand van het station, centrum, theater en Albert Heijn.... Geriefelijk en zorgeloos wonen is hier een mooie samenvatting van het geheel.

De indeling kunnen wij in het kort als volgt omschrijven :

Entree aan de voorzijde van het Sint Antoniusplein met centrale hal voorzien van een liftinstallatie, overdekte entree van het appartement met hal, toilet en toegang geeft tot diverse vertrekken waaronder de straatgerichte - lichte - woonkamer voorzien van twee Franse balkons, deels open keukenruimte met nette keukeninrichting, uitgevoerd met diverse inbouwapparatuur, aangrenzende bijkeuken met c.v.-ketelopstelling en aansluitingen ten behoeve van witgoed, twee royale slaapkamers en een moderne badkamer met ligbad en vaste wastafel.

Het appartement heeft een actieve VVE waarbij de bijdrage op dit ogenblik €134,60 per maand bedraagt.

Welkom !

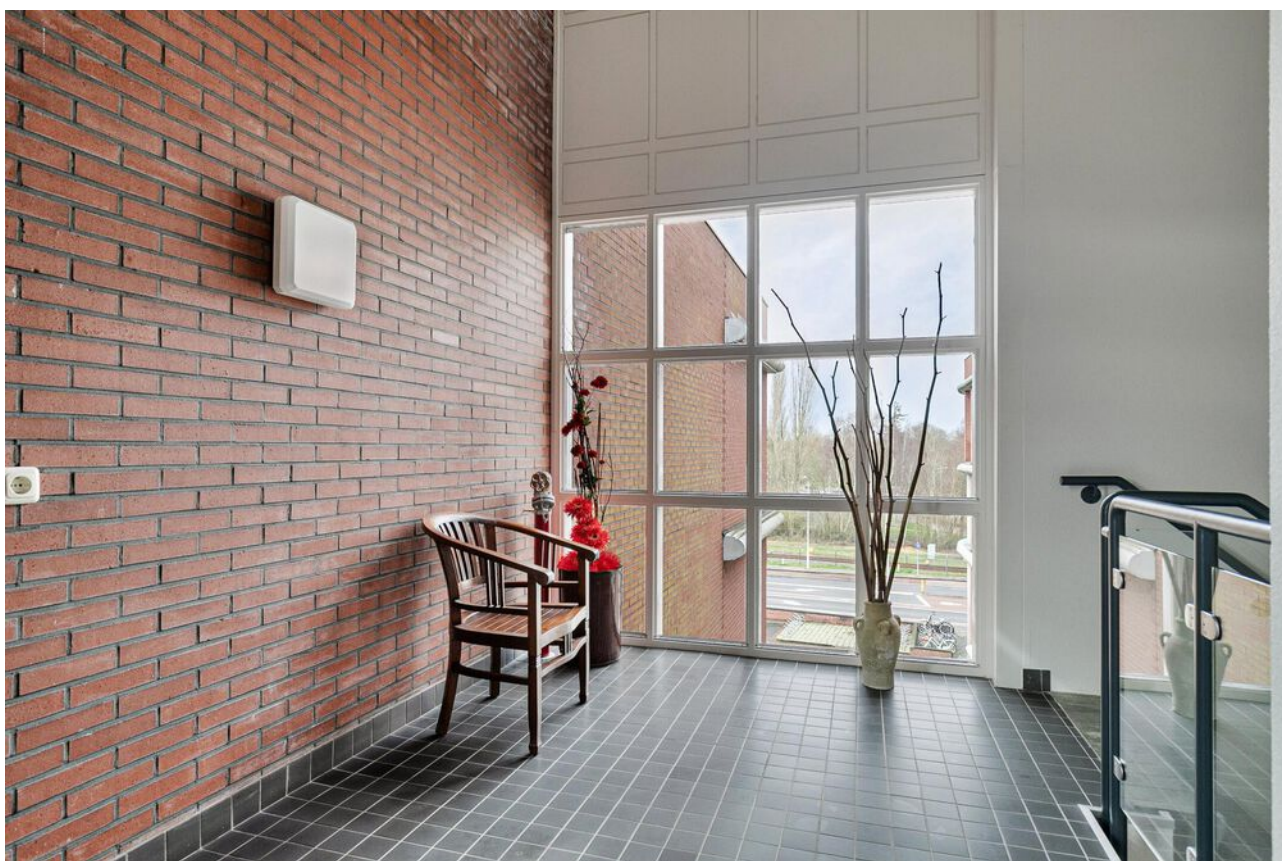
## OBJECT GEGEVENS

Bouwjaar:	1999
Soort object:	galerijflat
Type object:	appartement
Ligging:	in centrum
Woonoppervlakte:	80 m <sup>2</sup>
Perceeloppervlakte:	0 m <sup>2</sup>
Inhoud:	250 m <sup>3</sup>
Aantal kamers:	3
Isolatie:	dakisolatie, muurisolatie, dubbel glas
Verwarming:	c.v.-ketel
Warm water:	c.v.-ketel
Energielabel:	B

## BUITENRUIMTE

Tuin:	geen tuin
Garage:	geen garage , wel een parkeerplaats op parkeerdek.













## FOTO'S







## KADASTRALE GEGEVENS

Adres: Sint Antoniusplein 22

Postcode / plaats: 8601 HJ Sneek

Gemeente: Sneek

Sectie / perceel: A / 5866 - A24

Soort: Volle eigendom





**Deze plattegronden zijn opgemaakt voor indicatieve doeleinden.  
Hieraan kunnen geen rechten worden ontleend.**

De plattegrond is niet op schaal en is bedoeld een indicatie te geven van de indeling. U kunt geen rechten ontleen aan de plattegrond en de opgegeven maatvoering.



## LIJST VAN ZAKEN

	Blijft achter	Gaat mee	Ter overname	NVT
<b>Woning - Interieur</b>				
(Voorzet) openhaard met toebehoren				X
Allesbrander				X
Houtkachel				X
(Gas)kachels				X
Designradiator(en)				X
Radiatorafwerking				X
Verlichting, te weten				
- inbouwspots/dimmers				X
- opbouwspots/armaturen/lampen/dimmers				X
- losse (hang)lampen				X
-				X
-				X
(Losse)kasten, legplanken, te weten				
-				X
-				X
Raamdecoratie/zonwering binnen, te weten				
- gordijnrails	X			
- gordijnen	X			
- overgordijnen				X
- vitrages	X			
- rolgordijnen				X
- lamellen				X
- jaloezieën				X
- (losse) horren/rolhorren				X
-				X
-				X
Vloerdecoratie, te weten				
- vloerbedekking	X			
- parketvloer				X
- houten vloer(delen)				X
- laminaat				X
- plavuizen				X
- Novilon	X			
-				X

## LIJST VAN ZAKEN

	Blijft achter	Gaat mee	Ter overname	NVT
Overig, te weten				
- spiegelwanden				X
- schilderij ophangstelsysteem				X
-				X
-				X
-				X
-				X
<b>Woning - Keuken</b>				
Keukenblok (met bovenkasten)				X
Keuken (inbouw)apparatuur, te weten				
- kookplaat	X			
- (gas)fornuis				X
- afzuigkap	X			
- magnetron				X
- oven				X
- combi-oven/combimagnetron				X
- koelkast	X			
- vriezer				X
- koel-vriescombinatie				X
- vaatwasser				X
- Quooker				X
- koffiezetapparaat				X
-				X
-				X
Keukenaccessoires, te weten				
-				X
-				X
-				X
-				X
-				X
-				X
-				X
-				X
<b>Woning - Sanitair/sauna</b>				
Sauna met toebehoren				X
				X



## LIJST VAN ZAKEN

	Blijft achter	Gaat mee	Ter overname	NVT
				X
Toilet met de volgende toebehoren				
- toilet	X			
- toiletrolhouder	X			
- toiletborstel(houder)				X
- fontein				X
-				X
-				X
Badkamer met de volgende toebehoren				
- ligbad	X			
- jacuzzi/whirlpool				X
- douche (cabine/scherm)				X
- stoomdouche (cabine)				X
- wastafel	X			
- wastafelmeubel				X
- planchet	X			
- toiletkast				X
- toilet				X
- toiletrolhouder				X
- toiletborstel(houder)				X
- Spiegel	X			
-				X
<b>Woning - Exterieur/installaties/veiligheid/ energiebesparing</b>				
Schotel/antenne				X
Brievenbus				X
Kluis				X
(Voordeur)bel				X
Alarminstallatie				X
(Veiligheids)sloten en overige inbraakpreventie				X
Rookmelders				X
(Klok)thermostaat				X
Airconditioning				X
Screens				X
Rolluiken				X
Zonwering buiten				X
Telefoonaansluiting/internetaansluiting				X

## LIJST VAN ZAKEN

	Blijft achter	Gaat mee	Ter overname	NVT
Veiligheidsschakelaar wasautomaat				X
Waterslot wasautomaat				X
Zonnepanelen				X
Oplaadpunt elektrische auto				X
				X
				X
				X
				X
Warmwatervoorziening, te weten				X
- CV-installatie	X			
- boiler				X
- geiser				X
-				X
-				X
-				X
Isolatievoorzieningen (voorzetramen/radiatorfolie etc.), te weten				
-				X
-				X
<b>Tuin - Inrichting</b>				
Tuinaanleg/bestrating				X
Beplanting				X
				X
<b>Tuin - Verlichting/installaties</b>				
Buitenverlichting				X
Tijd- of schemerschakelaar/bewegingsmelder				X
				X
<b>Tuin - Bebouwing</b>				
Tuinhuis/buitenberging				X
Kasten/werkbank in tuinhuis/berging				X
(Broei)kas				X
				X
				X



## LIJST VAN ZAKEN

	Blijft achter	Gaat mee	Ter overname	NVT
<b>Tuin - Overig</b>				
Overige tuin, te weten				
- (sier)hek				X
- vlaggenmast(houder)				X
-				X
-				X
<b>Overig - Contracten</b>				
CV: Nee				
Boiler: Nee				
Zonnepanelen: Nee				



**Kennis van zaken is de basis van jarenlang succes waarbij Smedes Makelaardij zich een naam heeft verworven die naast deskundigheid staat voor onafhankelijkheid, objectiviteit, betrouwbaarheid en kwaliteit in dienstverlening.**

Smedes Makelaardij is een zelfstandig NVM-makelaarsbedrijf gevestigd in Sneek. Temidden van het prachtige natuurrijke en waterrijke deel van Friesland wordt de stad Sneek en een groot deel van Friesland bediend.

Dr. Boumaweg 16  
8601 GM Sneek  
T 0515 444 588  
[info@smedesmakelaardij.nl](mailto:info@smedesmakelaardij.nl)  
[www.smedesmakelaardij.nl](http://www.smedesmakelaardij.nl)